

Bulletin M207001

MEGAsys Video Server

Technical Notes

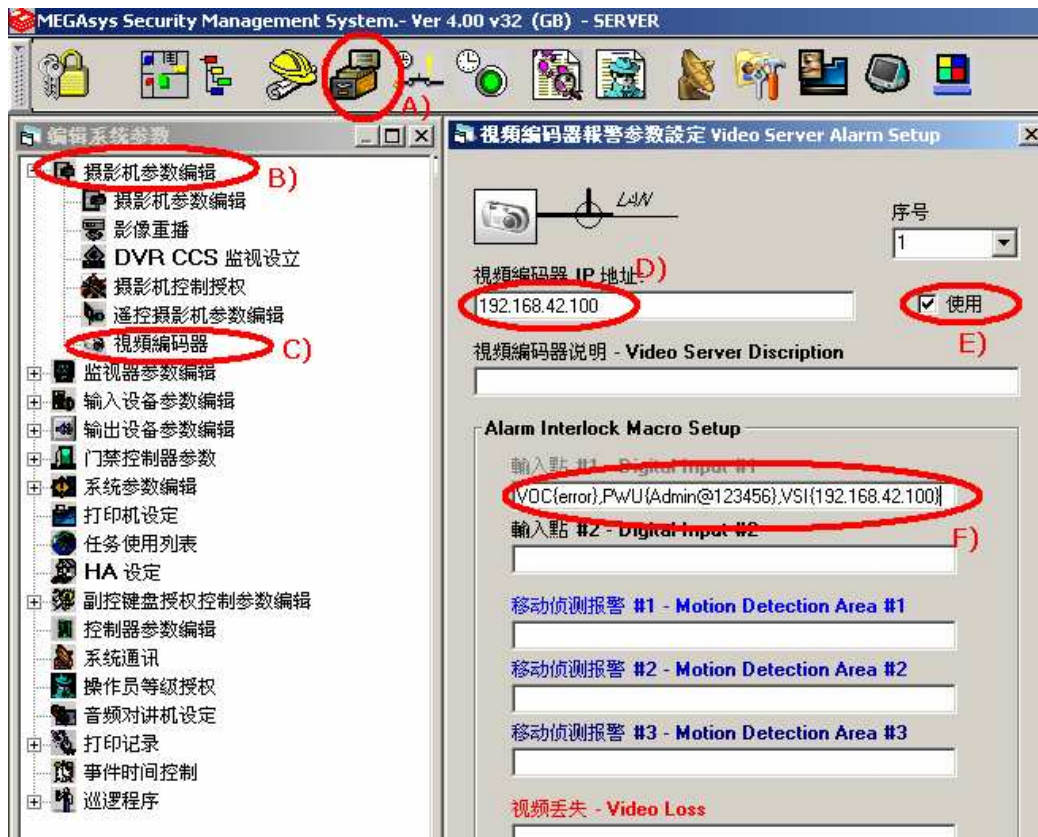
TN-207012401

v1.0

2007/01/24

Evertech Electronics Ltd.

视频编码器输入端设定：



- A) 選擇編輯系統參數。
- B) 選擇攝像頭參數編輯。
- C) 視頻編碼器。
- D) 輸入要連的視頻編碼器 IP 地址。
- E) 選擇使用。
- F) 輸入宏程序如下：

VOC - 是指定聲音文件，文件為 WAV 格式，放於 c:\MEGAsys\Sound 內。
當視頻編碼器 DI 點輸入時，播放比聲音之件。
格式是： VOC{文件各}

PWU - 是指定下一視頻連線的用戶名和密碼。
這裏是用 Admin@123456
格式是 PWU{Admin@123456}

VSI - 打开 MEGAsys 的视频编码器到 GUI 图面上。
格式是： VSI{视频编码器的 IP}

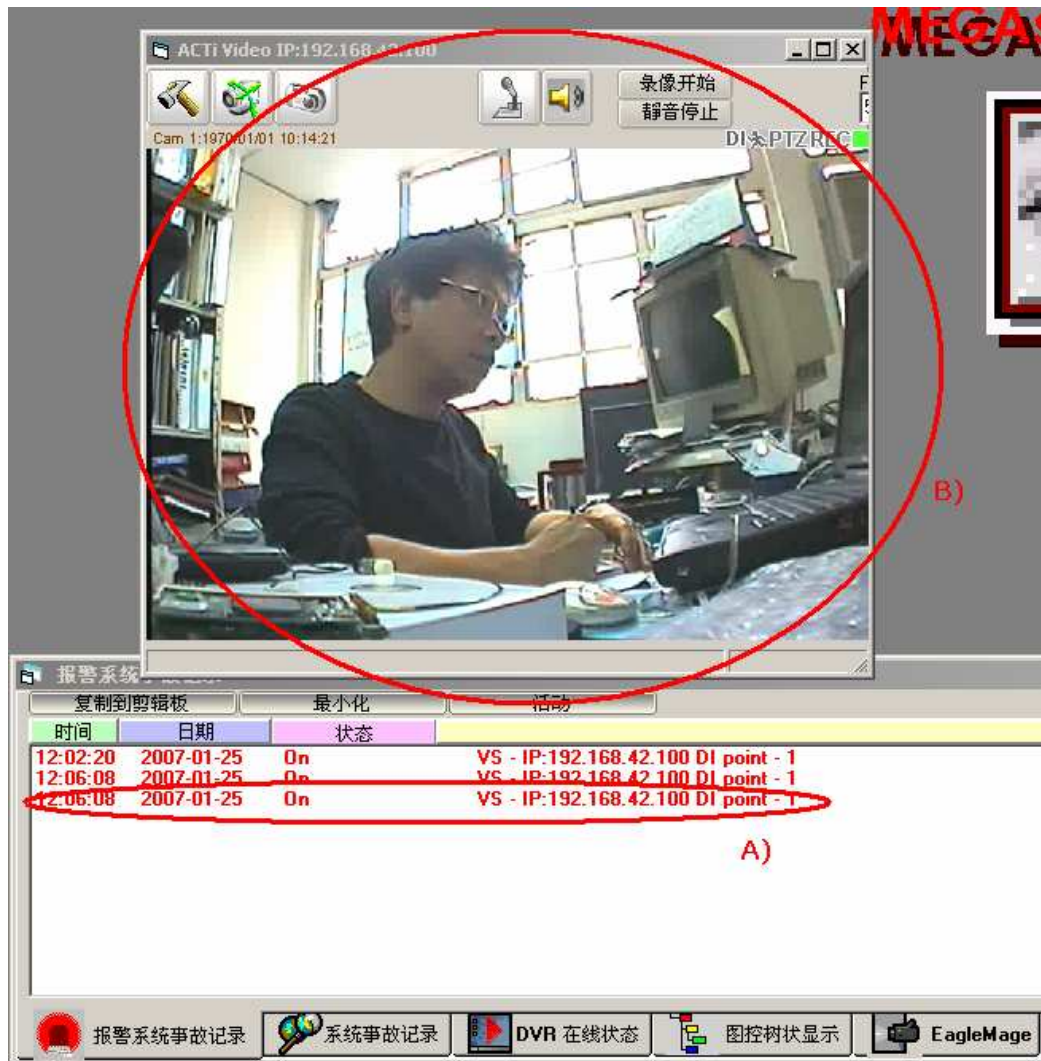
* 每一 MACRO 宏程序要用”,” 分開。

** 每一次改变 E) 的撰擇時, 要重起 MEGAsys 才生效。



当 MEGAsys 启动时, 系统事故记录会显示. 如上图, 表示已連通
“Connected”

如视频编码器 DI 输入 (正常长闭), 呼叫时, 宏程序会起动, 声音会播放, 视频会被显示出来. 如下图:



报警系统事故记录中显示呼叫时间 A), 及显示所呼叫视频.

***MEGAsys 要使用 DirectX, 效能會比較好.

可用 Notepad 編輯 MEGAsys.INI 文件.

EDIT c:\windows\megasys.ini 文件:

[system]

DirectX = 1 <- set 1

重起 MEGAsys, 便可.

END -