

Technical

Bulletin M207016

**MEGAsys
Alarm Setup and Link w/
VisioWave Video Server
Technical Notes**

TN-207020116

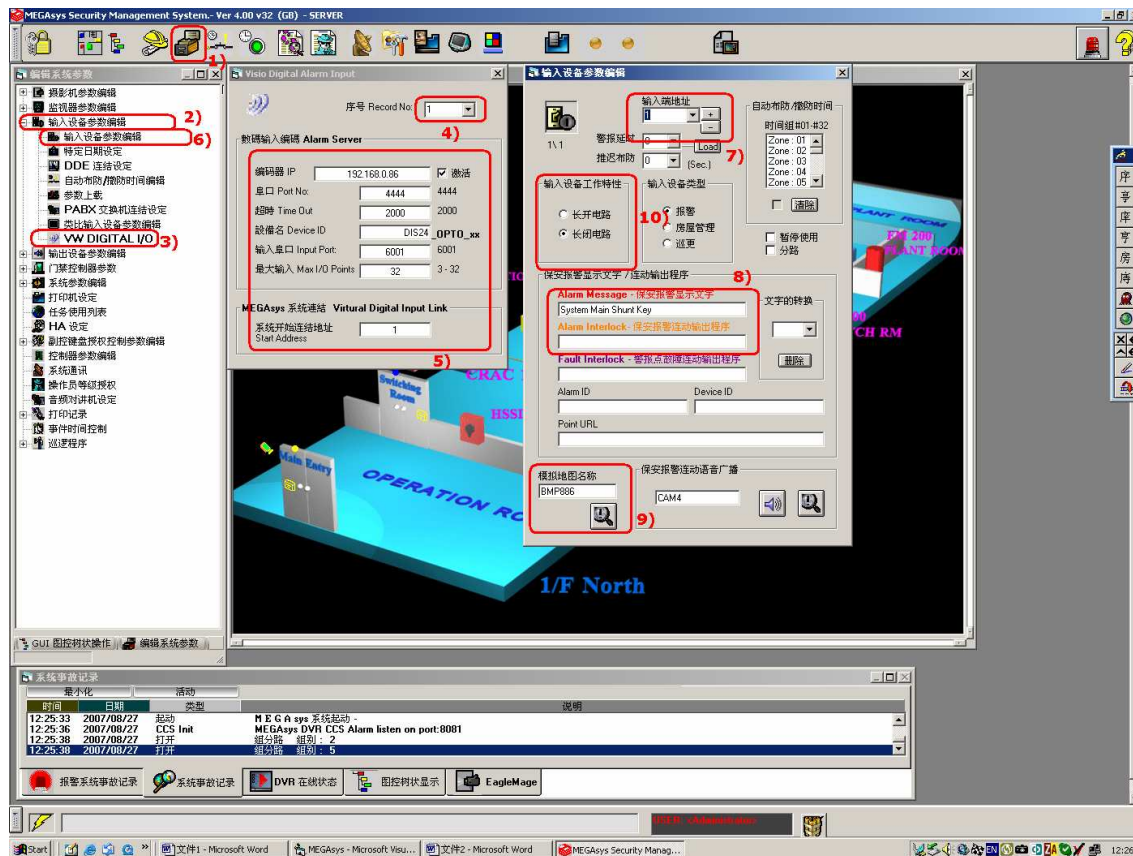
v1.1

For MEGAsys GB Version

2007/08/07
Evertch Electronics Ltd.

AUG 2007

MEGAsys 系统和 Visowave 报警输入連結:



1) 連結編輯:

- 1) 撰擇系統參報編輯
- 2) 撰擇輸入參報編輯
- 3) 撰擇 VISIOWAVE 輸入參數編輯
- 4) 順序號加入 VISIOWAVE 的參數, 由 1 開始
- 5) 加入 VISIOWAVE 的 IP 地址

連接埠, 一般使用 4444 (經 VISOWAVE 的 EVENT MANAGER 連接)

超時連接時間, 一般設在 2,000ms, 在這時間內連不上時算 Offline

連結 VISIOWAVE SERVER 的輸入設備的名稱, 可從 VISOWAVE CCS 查找到

輸入點開始連結點, 如 6001 第一點, 6002 第二點, 順序排下去

輸入 VISIOWAVE 的最多輸入點, 如 32 點等

輸入 MEGAsys 要連結的開始位置, 表示這 32 點是開始連結的位置.

- 6), 7), 8), 9) 輸入有關數據

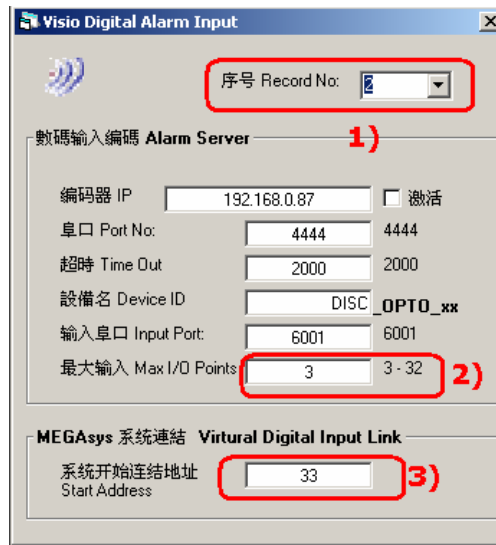
MEGAsys Zone	VISIOWAVE Zone	
1	1	(第一台 32 Visiowave)
2	2	
3	3	
4	4	
5	5	
6	
7	
.....	...	
32	32	
33	1	(第二台 32 Visiowave)
34	2	
35	3	
36	

- 10) 設定輸入設備正常為長開或長閉 (normally Open Normally Close)

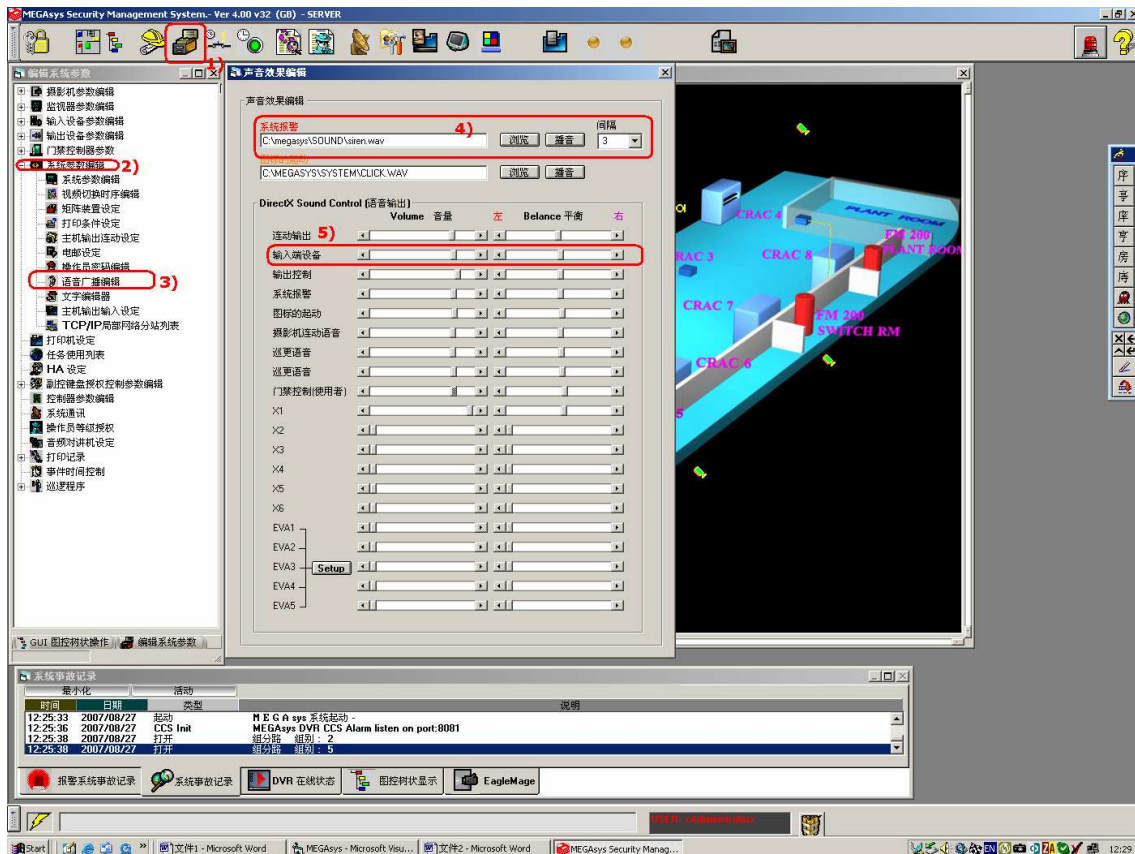
第二台 32 Visiowave 設定

- 1) 設順序下一文件
- 2) 这台 VISIOWAVE 只有 3 点输入
- 3) 设 MEGAsys 的起始连结地址

IP 及其它请注意输入



2) 设定报警主音



- 1) 撰择系统参报编辑
- 2) 撰择系统参报编辑
- 3) 撰择语音广播参数编辑
- 4) 输入报警时使用的主音 (这 WAV 文字必需在 c:\MEGAsys\Sound 下)
- 5) 声音音量设定

3) 报警点连图, 请参考 MEGAsys 使用说明.