

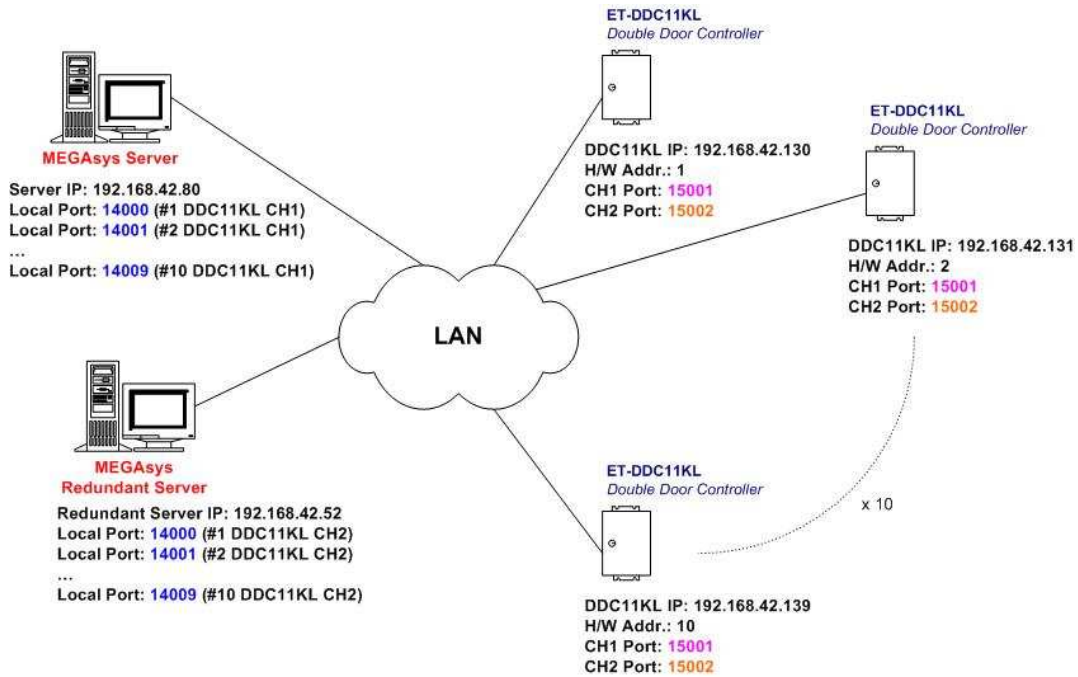
**Bulletin M207020**

**Redundant Setup - MEGAsys Access Control  
(ET-DDC11KL)  
Technical Notes  
TN-207092401**

**V.1.1**

# Redundant Setup – MEGAsys Access Control (DDC11KL)

## <System Graph>



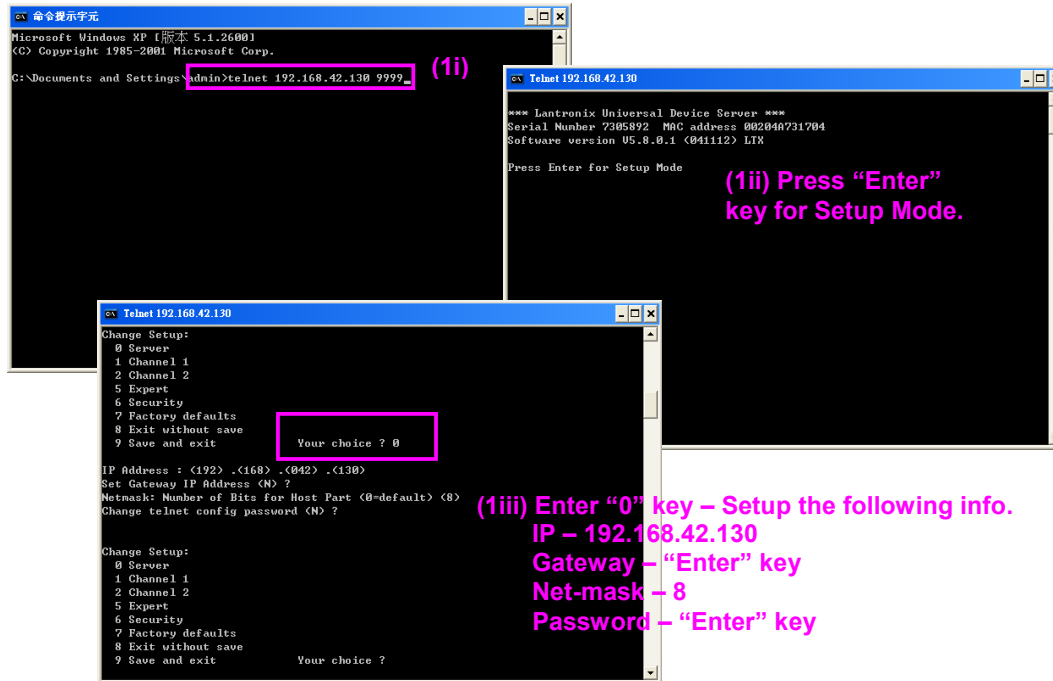
❖ 在同一種產品的 LAN Module 中, Port No 是相同的, 但 Remote Port 必須不同, 如上圖。

DDC11KL H/W Addr	#1	#2	...	#10
<b>Details</b>				
LAN Module IP Address	192.168.42.130	192.168.42.131		192.168.42.139
(CH1) Port No	15001	15001	...	15001
(CH1) Remote IP Address	192.168.42.80	192.168.42.80	...	192.168.42.80
(CH1) Remote Port	14000	14001	...	14009
(CH2) Port No	15002	15002	...	15002
(CH2) Remote IP Address	192.168.42.52	192.168.42.52	...	192.168.42.52
(CH2) Remote Port	14000	14001	...	14009

<表 1: LAN Module 重要參數>

## LAN Module Setup for ET-DDC11KL

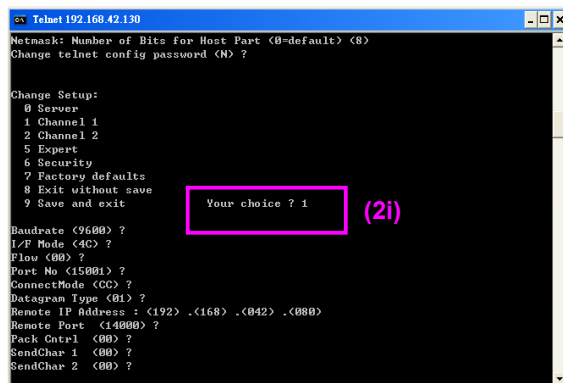
1. 使用 MS-DOS 登入 LAN Module 。
  - i. 輸入指令: telnet 192.168.42.130 9999 。
  - ii. 按下 “Enter” 鍵, 登入 Setup Mode 。
  - iii. (如需要修改 LAN Module IP) 輸入 “0”, 修改 IP、Net-mask、Gateway 和 password 資料。



2. Channel 1 Setup (for MEGAsys Server)

- i. 輸入 “1”, 修改 Channel 1 資料。

- ii. Channel 1 資料:
  - Baud rate – 9600
  - I/F Mode – 4C (default)
  - Flow Control – 00
  - Port Number – 15001
  - Connect Mode – CC
  - Datagram Type – 01
  - Remote IP Address – 192.168.42.80
  - Remote Port – 14000
  - Pack Control – 00
  - Send Character 1 – 00
  - Send Character 2 – 00



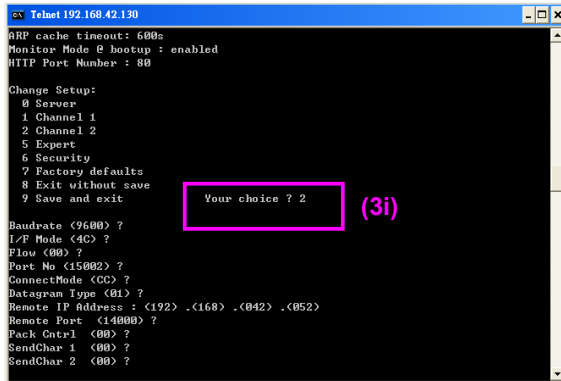
## Redundant Setup – MEGAsys Access Control (DDC11KL)

### 3. Channel 2 Setup (for MEGAsys Redundant Server)

i. 輸入“2”，修改 Channel 2 資料。

ii. Channel 2 資料:

- Baud rate – 9600
- I/F Mode – 4C (default)
- Flow Control – 00
- Port Number – 15002
- Connect Mode – CC
- Datagram Type – 01
- Remote IP Address – 192.168.42.52
- Remote Port – 14000
- Pack Control – 00
- Send Character 1 – 00
- Send Character 2 – 00



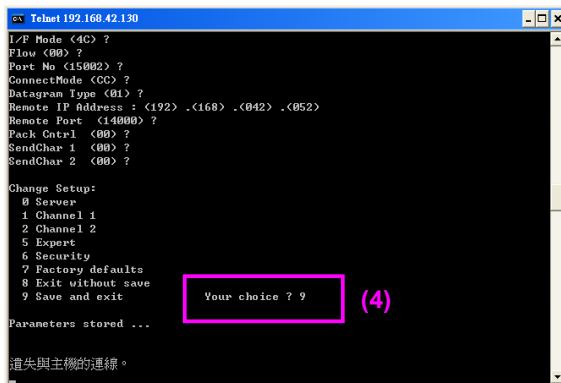
```
cs Telnet 192.168.42.130
RRP cache timeout: 600s
Monitor Mode @ bootup : enabled
HTTP Port Number : 88

Change Setup:
 0 Server
 1 Channel 1
 2 Channel 2
 5 Expert
 6 Security
 7 Factory defaults
 8 Exit without save
 9 Save and exit

Your choice ? 2 (3i)

Baudrate (9600) ?
I/F Mode (4C) ?
Flow (00) ?
Port No (15002) ?
ConnectMode (CC) ?
Datagram Type (01) ?
Remote IP Address : (192) . (168) . (042) . (052)
Remote Port (14000) ?
Pack Ctrl (00) ?
SendChar 1 (00) ?
SendChar 2 (00) ?
```

### 4. Press “9” to save and exit Setup Mode。



```
cs Telnet 192.168.42.130
I/F Mode (4C) ?
Flow (00) ?
Port No (15002) ?
ConnectMode (CC) ?
Datagram Type (01) ?
Remote IP Address : (192) . (168) . (042) . (052)
Remote Port (14000) ?
Pack Ctrl (00) ?
SendChar 1 (00) ?
SendChar 2 (00) ?

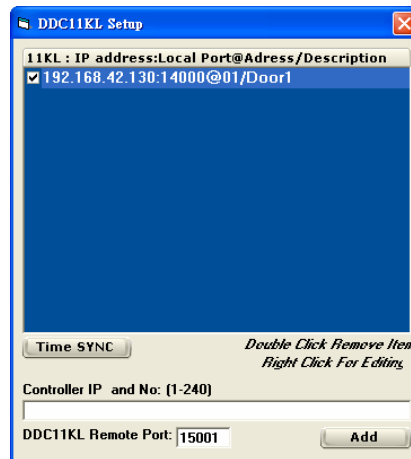
Change Setup:
 0 Server
 1 Channel 1
 2 Channel 2
 5 Expert
 6 Security
 7 Factory defaults
 8 Exit without save
 9 Save and exit

Your choice ? 9 (4)

Parameters stored ...

遺失與主機的連線。
```

**DDC11KL Setup 視窗說明 (MEGAsys / MEGAsys Redundant Server)**



ET-DDC11KL 通訊格式:

<格式> IP address:Local Port@Address/Description

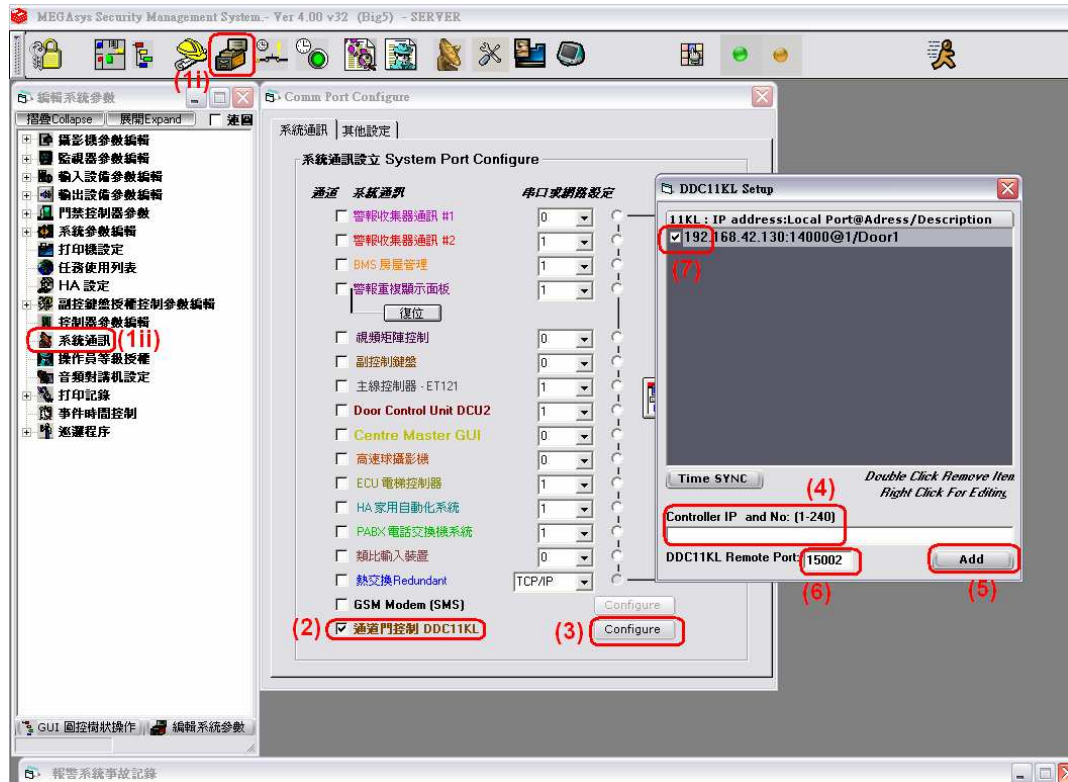
- IP address – LAN Module 的網路地址。  
例子: IP – 192.168.42.130
- Local Port – LAN Module 上的 **Remote Port** 號碼。  
例子: Local Port – 14000
- Address – DDC11KL 的硬體地址 (H/W Addr)。  
例子: H/W Addr – 1
- Description – 關於 DDC11KL 的位置、用途 ... 說明字句。  
例子: Description – Door1

例子: 192.168.42.130:14000@1/Door1

- DDC11KL Remote Port – 這是指 DDC11KL 中的 **Port No.**。  
例子: Port No – 15001。

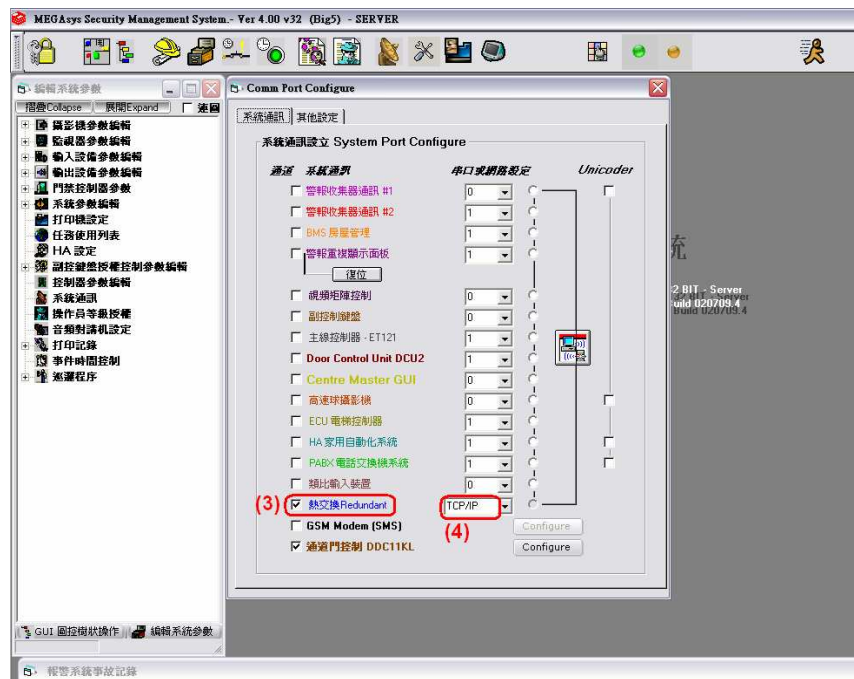
## MEGAsys Redundant Server Setup – Comm Port Configure

➤ 使用 LAN Module Channel 2 內的資料。

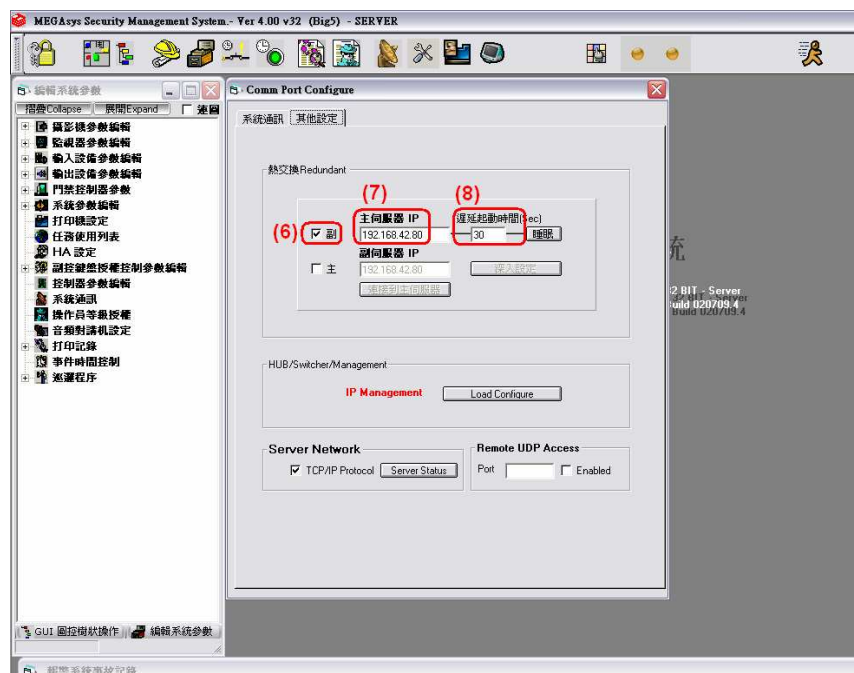


1. [編輯系統參數] > [系統通訊]。
2. 別選 '通道門控制 DDC11KL'。
3. 按下 [Configure] 鍵, 登入 DDC11KL Setup Page。
4. 加入 IP 和 Port 資料。例子: 192.168.42.130:14000@01/Door1。
5. 按下 [Add] 鍵, 把 LAN Module channel 2 IP 資料加入。
6. 填上 'DDC11KL Remote Port' 資料。例子: DDC11KL Remote Port – 15002。
7. 別選需要的 DDC11KL IP 地址。

## MEGAsys Redundant Server – 開啓 Redundant Port



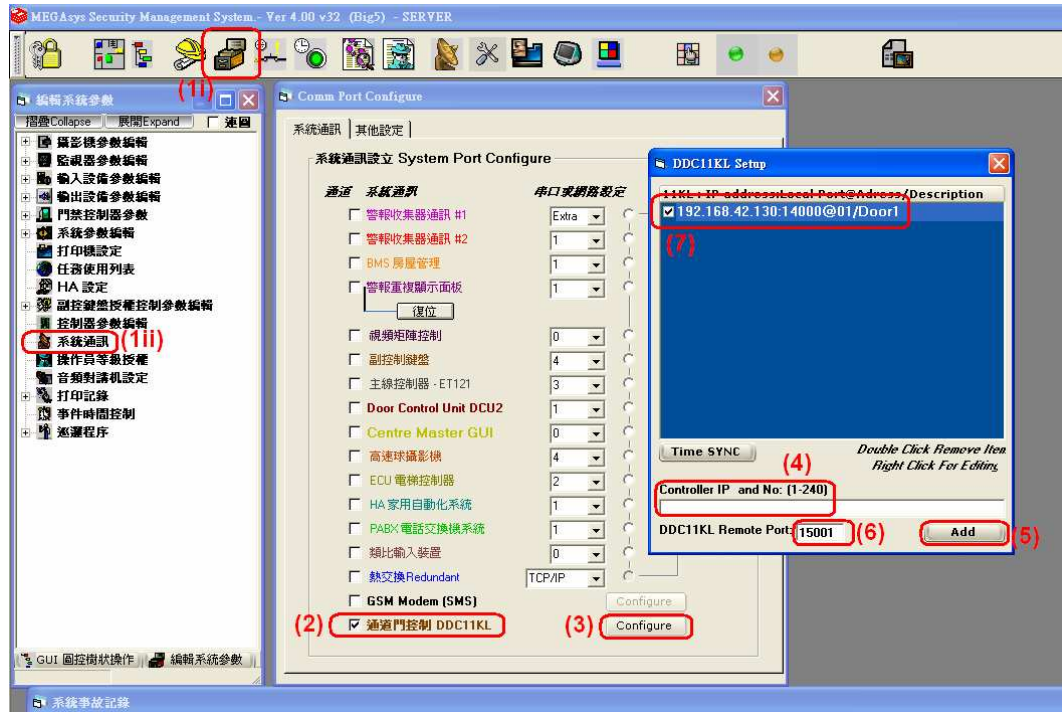
1. [編輯系統參數] > [系統通訊]。
2. 點選第一頁 – 系統通訊。
3. 別選 ‘熱交換 Redundant’。
4. 選擇 ‘TCP/IP’ 通訊埠。



5. 點選第二頁 – 其他設定。
6. 別選 ‘Slave’ 旁的小方格。在 ‘Slave’ 旁輸入 Master IP。例子: Master IP – 192.168.42.80。
7. 在旁邊的 Delay Interval 下, 輸入延遲時間。例子: Delay Interval – 30sec。

## MEGAsys Server Setup – Comm Port Configure

➤ 使用 LAN Module Channel 1 內的資料。



1. [編輯系統參數] > [系統通訊]。
2. 別選 '通道門控制 DDC11KL'。
3. 按下 **Configure** 鍵, 登入 DDC11KL Setup Page。
4. 加入 IP 和 Port 資料。例子: 192.168.42.130:14000@01/Door1。
5. 按下 **Add** 鍵, 把 LAN Module channel 1 IP 資料加入。
6. 填上 'DDC11KL Remote Port' 資料。例子: DDC11KL Remote Port – 15001。
7. 別選需要的 DDC11KL IP 地址。



## Redundant Setup – MEGAsys Access Control (DDC11KL)

### MEGAsys Redundant Server – 開啓 Redundant Port



1. [編輯系統參數] > [系統通訊]。
2. 點選第一頁 – 系統通訊。
3. 剔選‘熱交換 Redundant’。
4. 選擇‘TCP/IP’ 通訊埠。



5. 點選第二頁 – 其他設定。
6. 剔選‘Master’ 旁的小方格。
7. 在‘Master’ 旁輸入 Slave IP。例子: Slave IP – 192.168.42.80。

## Redundant Setup – MEGAsys Access Control (DDC11KL)

### 開啓“通訊設定”

“通訊設定”功能, 必須在 **Server** 和 **Redundant Server** 上一同設定。



1. [編輯系統參數] > [系統參數編輯] > [系統參數編輯]。
2. 第一頁 – 系統參數 #1。
3. 在“通訊設定”內, 剔選‘門禁使用’。