

Technical

Bulletin M208004

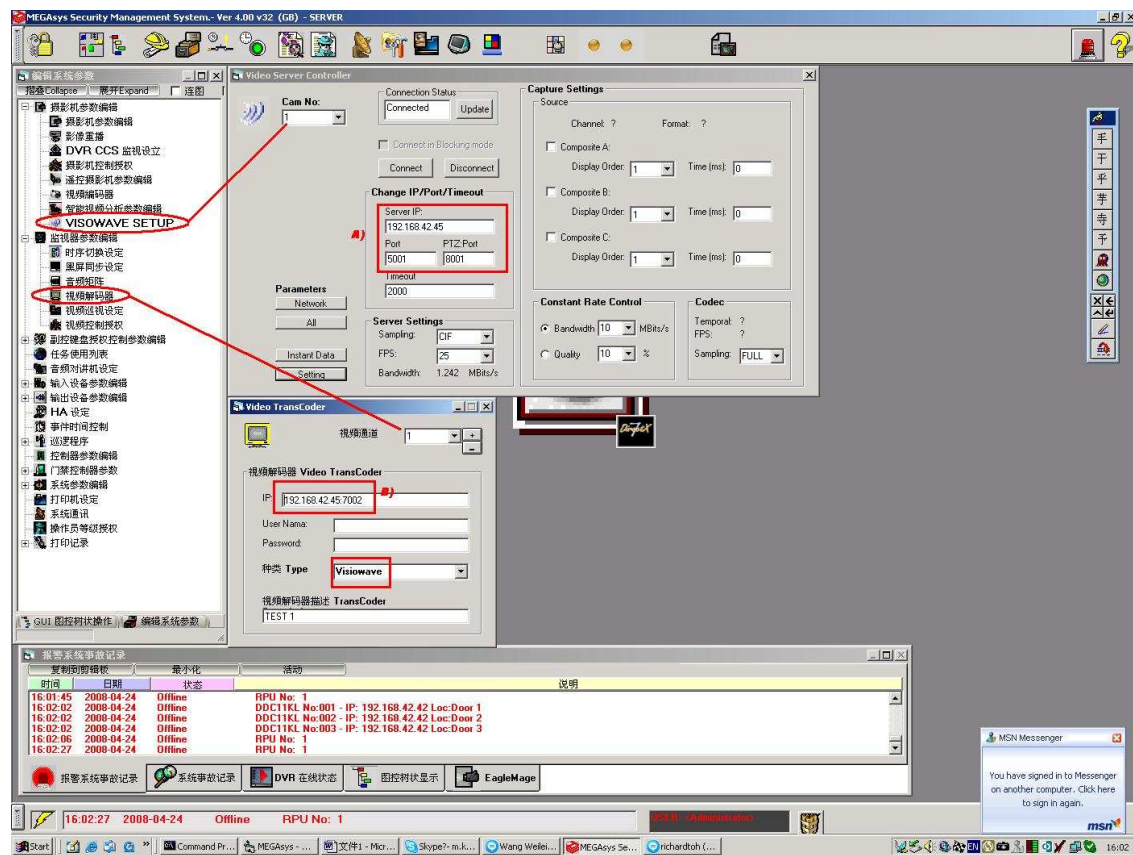
**MEGAsys Alt-Keyboard
For
Client/Server (Visiowave and MAX1000)
Technical Notes**

TN-20800401

v1.1

增加副控 Alt-Keyboard 後可使 Client 的使用 PTZ 功能加強, 在 IP 的切换及雲台控制.

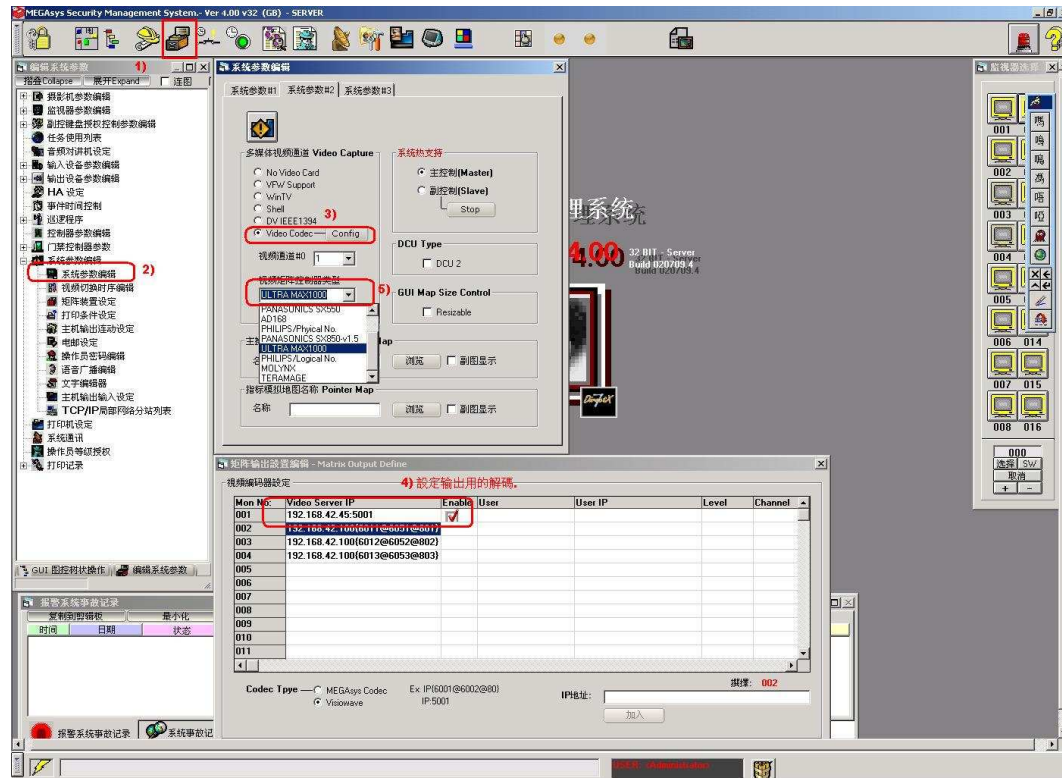
1a) MEGAsys Server Side Setup - Visiowave



A) 順序設定 Visiowave 的 IP 地址及視頻口, PTZ 口等, 如上例 Cam No "1" 等於 IP:192.168.42.45
5001 是視頻的埠口。
8001 是雲台的埠口。

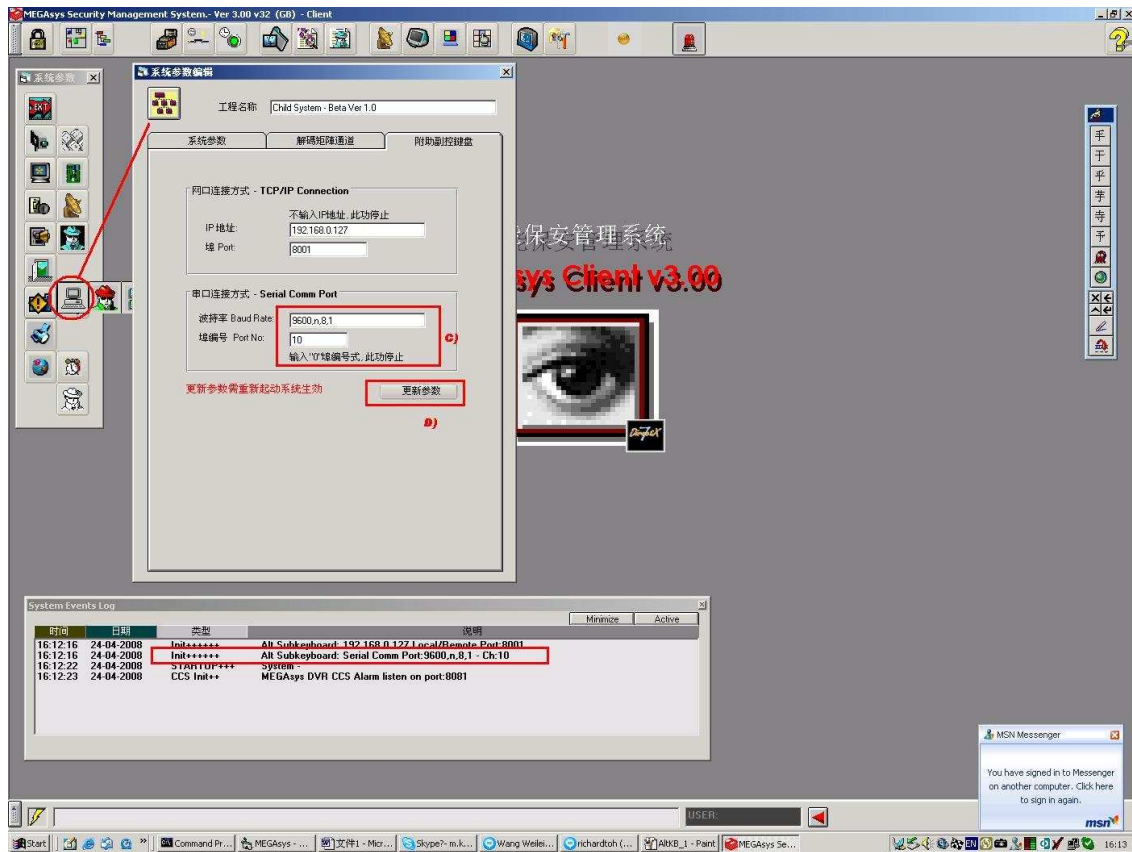
B) 順序設定 Visiowave 的 輸出解碼口, IP 地址及埠口, 如上例 Mon No "1" 等於 IP:192.168.42.45:7002

1b) MEGAsys Server Side Setup – MAX1000 Matrix System



- A) 设定 Server"5)"可使用的 MATRIX 种类
- B) 设定 MATRIX 输中使用的编碼 Codec"3-4)"及使用通道.

2a) Client Side Setup - Visiowave



- C) ET-KB3000 是以 9600,n,8,1 速度, 通过通訊串口連接, 例是使用 com10
- D) 存档到 MEGAsys.INI 文件上, 所有改動, 需重新起動 MEGAsys 系統.

2b) Client side setup – MAX1000 Matrix System

1-6) 設定所控為矩陣,及幅控键盘的输入口.

